

LA FAUNE & LES SIGNES EN PLONGEE



Introduction

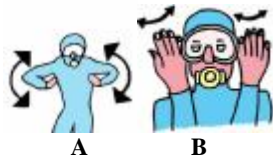
Plonger est un bonheur qui se partage.

Plonger c'est observer : Observer sa palanquée, Observer le milieu.

Utilisés plus ou moins couramment, ces quelques signes vous aideront à partager vos observations de la faune marine avec votre palanquée.

Si vous avez connaissance d'autres signes, merci de me les communiquer pour mise à jour de ce document. Merci de m'envoyer une ou deux photos du signe à l'adresse suivante :

f.winter@wanadoo.fr



A : Les deux bras sont repliés, poings sous les aisselles, les coudes écartés font des mouvements comme des nageoires latérales.
B : Tranche des main collée aux tempes, les mains bougent comme des ouies.

MEROU

C'est un des poissons mythiques de méditerranée.

Il est territorial.

Il peut atteindre 1m50 et 50 ans.

Le développement sexuel est de type hermaphrodite successif.

Les jeunes sont des femelles tandis que les plus vieux (et plus gros) sont des mâles.



Une main à plat, verticale, avance horizontalement en oscillant, comme un poisson qui nage.

SAR / CORB

POISSON DE ROCHE

Le sar est une espèce très commune près des rochers couverts d'algues et à proximité des herbiers.

Vie en banc.



L'index et le majeur d'une main sont écartés et tendus au-dessus de la tête, pour simuler les antennes.

LANGOUSTE

Elle est munie de 10 pattes quasiment identiques, sans pince.

Ses deux antennes sont très mobiles et elle les utilise pour "tester" son environnement.

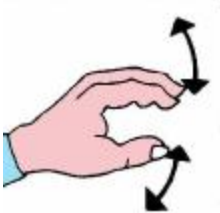




Le pouce et les 4 autres doigts serrés de chaque main font des mouvements de pince.

HOMARD

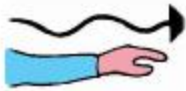
Ses 2 pinces sont différentes :
L'une, plus grosse, est faite pour broyer.
Plus fine, l'autre sert à couper.



Le bras est tendu, le pouce et les 4 autres doigts écartés font des mouvements de morsure.

MURENE

Elle peut atteindre 1m50.
Elle vit dans des trous et sous les roches et sort pour chasser.
La lèvre inférieure dépasse la lèvre supérieure.



Le bras est souple et avance en ondulant, comme un serpent.

CONGRE

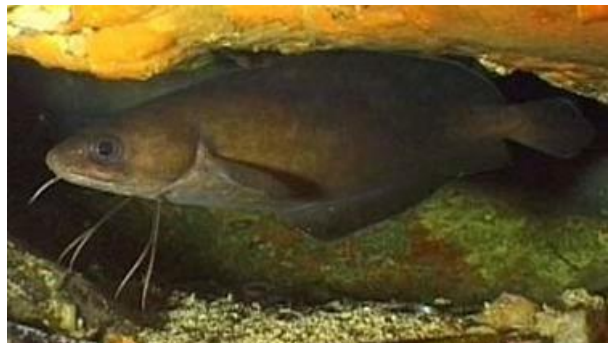
Le congre possède un long corps serpentiforme.
Gris foncé sur le dessus, pâle presque blanc sur le ventre.
On le rencontre dans les trous.
La mâchoire supérieure est plus longue que la mâchoire inférieure.



Main collée au menton, seul l'index bouge.

MOSTELLE

La Mostelle est un poisson nocturne, carnivore, vivant principalement dans les zones rocheuses.
La mâchoire inférieure porte un seul barbillon très riche en cellules sensorielles gustatives.

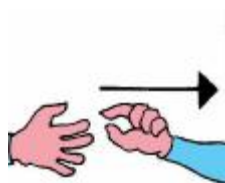




Indiquer le chiffre 8, pour rappeler les 8 tentacules. (En anglais, poulpe se dit octopus, qui vient de huit en latin.)

POULPE

*Souvent caché dans un trou ou une faille.
Il place cailloux et coquillage devant son trou pour fermer celui-ci.
S'il n'est pas content, il peut à volonté changer la couleur ou la rugosité de sa peau*



Une main est placée comme si elle tenait une boule, l'autre avec le pouce et l'index fait le mouvement de glisser le long d'un filament.

MEDUSE

*Il en existe une multitude en termes de forme et de taille.
Souvent très urticante.
Peu mobile, elle se laisse souvent porter dans les courants.*



Les deux bras sont écartés, tendus et font des mouvements d'ailes.

RAIE

*Ici une raie pastenague
Elle s'enfouit sous le sable, avec juste les yeux et les spiracles visibles.
Son aiguillon est replié sur la queue.
Bien que rarement mortelle, la piqûre est très douloureuse.*



Les 5 doigts d'une main sont écartés et tendus vers le bas.

CORAIL ROUGE

*C'est l'HLM des mers.
Constitué d'une colonie de polypes (photo de droite) sur un axe calcaire.
Chaque polype est un animal indépendant.
Vitesse de croissance de la colonie très lente, 2 à 8mm par an.*





Les 5 doigts d'une main sont orientés vers le haut et ondulent comme les tentacules d'une anémone.

ANEMONE

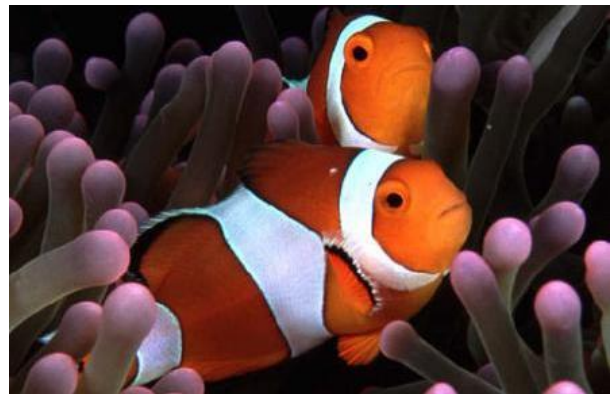
*Possède des tentacules généralement lisses (en principe au multiple de six) qui entourent la bouche.
Peut être urticante.*



Les deux mains sont verticales de part et d'autre de la tête, pouces tendus sur les oreilles, les autres doigts s'étendent et se replient comme quelqu'un qui fait le pitre.

POISSON CLOWN

*Vit en association avec une anémone.
Disney et Pixar ont répandu la légende qu'il s'est fait voler son enfant par un méchant plongeur.*



Le poing est fermé, pouce sortant vers le haut entre l'index et le majeur.

POISSON PIERRE

TETRODON / RASCASSE

*Ici une rascasse.
Immobilisé sur le fond il chasse à l'affût.
La confiance qu'il a en son camouflage le rend facilement accessible.
Le poisson pierre est le poisson le plus venimeux du monde.*



Les deux mains se tiennent par les pouces, paumes vers le haut, et les autres doigts remuent comme des ailes.

PTEROIS VOITAN

RADIATA

*Plus connu sous le nom de rascasse volante.
Le jour il se cache sous les surplombs où il nage parfois le ventre collé au plafond.
La nuit, il sort pour chasser.
Piqûre douloureuse mais rarement mortelle pour l'homme.*





Les deux mains sont placées comme pour tenir une boule, puis s'écartent, pour signifier le gonflement de ce poisson (en anglais blow-fish, c'est-à-dire : poisson qui gonfle).

DIODON TETRODON

*Ici un tétrodon.
Aussi connu sous le nom de poisson ballon ou poisson coffre.
Il se gonfle comme un ballon lorsqu'il se sent agresser.
Cela peut provoquer chez lui une crise cardiaque*



Un pouce est tendu vers l'embout, trois doigts remuant comme pour actionner les pistons. En même temps, chanter dans l'embout « TA RATA TA TA TA ».

POISSON TROMPETTE

Ce chasseur solitaire se déplace lentement pour s'approcher des petits poissons et crustacés qu'il aspire.



Une main est tendue à plat, verticale. Avec l'index de l'autre main, contre la première, faire des mouvements secs horizontaux, pour signifier les scalpels

POISSON CHIRURGIEN

*Se nourrit d'algues qu'il broute sur le récif
Pour défendre son territoire, il n'hésitera pas à se servir de son scalpel caudal.*

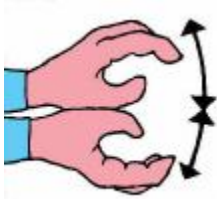


Une main fait un mouvement sur le front, comme si elle tâtaït une grosse bosse.

POISSON PERROQUET

*Pourvu d'un bec il broute la couche algale recouvrant les coraux morts et la roche, mais s'attaque également aux coraux vivants.
La nuit il tisse un cocon de mucus au cœur duquel il dort, se protégeant ainsi des prédateurs.*





Les deux mains sont assemblées par les poignets, les 4 doigts d'une main, serrés, claquant contre les 4 doigts de l'autre pour simuler les grosses dents.

BALISTE

Ici un baliste à moustache. Peut être agressif vis à vis de quiconque pénètre son territoire, notamment un plongeur. Avec sa bouche, il peut casser coquillages, crustacés et oursins dont il se nourrit.



L'avant-bras est placé horizontalement devant l'estomac, comme Napoléon.

NAPOLEON

C'est un des plus grand poissons des récifs coralliens. Il peut atteindre 2m30 et 200kg.



Coudes au corps, les deux avant-bras et les mains simulent la natation.

TORTUE

Reptile pouvant atteindre 150kg. Les tortues marines sont soit herbivores soit carnivores. Peut se croiser aussi bien en surface où elle reprend sa respiration qu'au fond.



L'avant-bras et la main sont tendus horizontalement. L'index de l'autre main indique des rayures verticales.

BARRACUDA

En méditerranée, ils atteignent 1m pour les plus grands. Ils se déplacent en bancs de plusieurs centaines d'individus face au courant. Ils chassent près de la surface au-dessus des fonds sablo-vaseux.





REQUIN

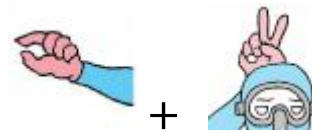
Le plus grand poisson du monde est le requin baleine qui pourtant se nourrit de plancton...

Une main tendue est placée verticale au-dessus de la tête, comme l'aile dorsal d'un requin.



Conclusion

Vous pouvez par exemple combiner certains signes entre eux. On désigne la crevette comme étant une petite langouste :



Voyez cela comme un outil de partage. N'hésitez à enrichir cette liste entre vous.

Glossaire

<u>Algale :</u>	Relatif aux algues
<u>Barbillon :</u>	Filament olfactif ou gustatif
<u>Caudal :</u>	De queue
<u>Hermaphrodite :</u>	Se dit d'un être vivant où sont réunis les organes reproducteurs des deux sexes.
<u>Serpentiforme :</u>	Caractérise un animal dépourvu de pattes, au corps cylindrique se terminant en une queue effilée, à la tête plus ou moins distincte du tronc
<u>Spiracle :</u>	Ou Event. Orifice servant à évacuer l'eau respiratoire.

Bibliographie

Nouvelle plongée subaquatique	(Ph Molle - P Rey)
Découvrir la Méditerranée	(Steven Weinberg)
Découvrir la mer Rouge et l'océan Indien	(Steven Weinberg)